

# UNIT4

BUSINESS SOFTWARE

## Prognose 2013 - 2014

Bedrijfsnaam:

Van Driel Aggregaten B V

Vestigingsplaats:

Veenendaal

Opsteldatum: 26 oktober 2012  
Periode: 1 januari 2009 t/m 31 december 2014

Bedrijfsnaam: Van Driel Aggregaten B V  
Vestigingsplaats: Veenendaal

Opsteller: Wilco Kraaij  
Telefoonnummer: 31611359232  
Email adres: wilco.kraaij@unit4.com

Voorbeeld rapport UNIT4 Prognose

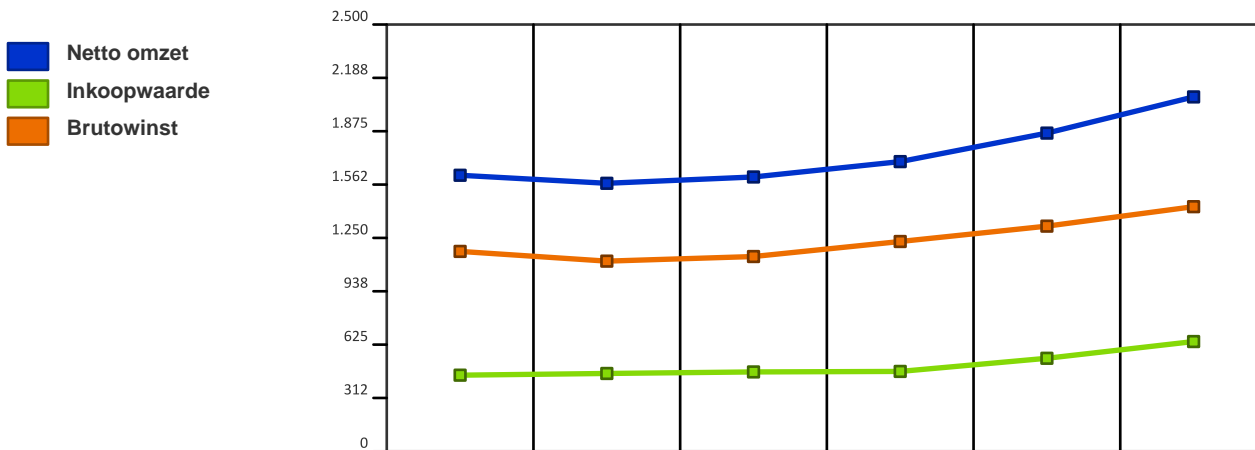
## Inhoudsopgave

<b>Omzet, marge, kosten, belasting en resultaat</b>	<b>4</b>
Netto omzet, inkoopwaarde en brutowinst	4
Personeelskosten, huisvestingskosten en overige kosten	4
Gewoon resultaat vóór belasting, winstbelasting en resultaat na belasting	5
Break-even omzet	5
<b>Activiteit productiviteit ratio's</b>	<b>6</b>
Netto omzet per aggregaat en bedrijfskosten per aggregaat	6
Brutowinst / medewerker (FTE)	6
<b>Kengetallen liquiditeit, solvabiliteit</b>	<b>7</b>
Quick ratio en current ratio	7
Totaal activa en totaal vreemd vermogen	7
Eigen vermogen, voorzieningen en totaal vreemd vermogen	8
Kortlopende schulden en vorderingen	8
Solvabiliteit (balans)	9
<b>Balans, resultatenrekening en kengetallen</b>	<b>10</b>

## 1. Omzet, marge, kosten, belasting en resultaat

### 1. 1. Netto omzet, inkoopwaarde en brutowinst

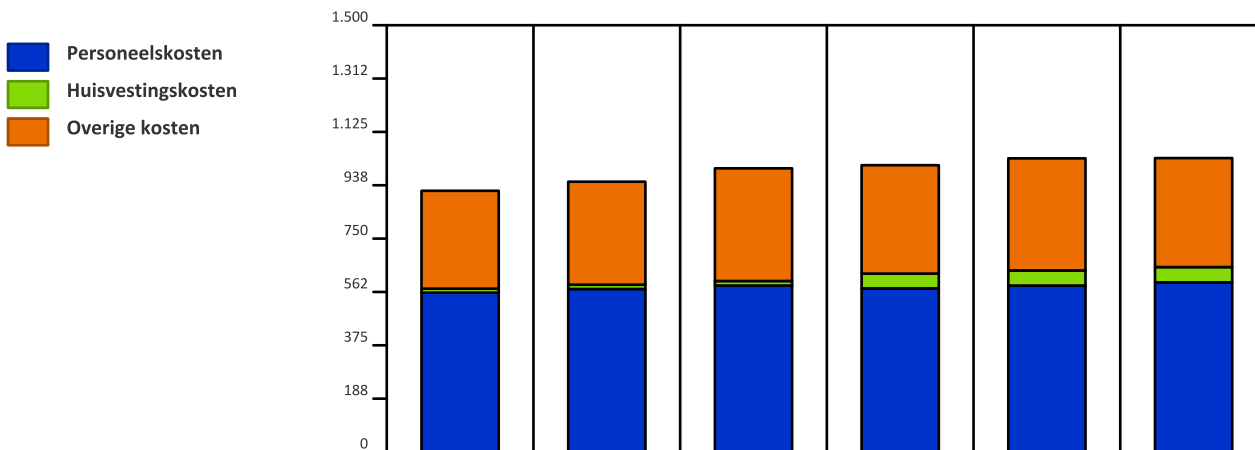
In deze grafiek wordt de ontwikkeling van de netto omzet, inkoopwaarde en de brutowinst weergegeven.



	H 2009	H 2010	H 2011	H 2012	P 2013	P 2014
Netto omzet	1.616.888	1.569.812	1.606.569	1.697.459	1.863.996	2.075.618
Inkoopwaarde	446.294	455.800	465.488	468.366	545.184	642.837
Brutowinst	1.170.594	1.114.012	1.141.081	1.229.094	1.318.812	1.432.781
Bruto winstmarge	72,4 %	71,0 %	71,0 %	72,4 %	70,8 %	69,0 %

### 1. 2. Personeelskosten, huisvestingskosten en overige kosten

In deze grafiek wordt de ontwikkeling van de personeelskosten, huisvestingskosten en de overige kosten weergegeven.



	H 2009	H 2010	H 2011	H 2012	P 2013	P 2014
Personeelskosten	559.776	572.721	584.920	574.916	585.076	595.955
Huisvestingskosten	14.423	15.241	15.566	51.712	52.746	53.801
Overige kosten	343.501	362.144	395.629	380.943	394.055	383.351
Bedrijfskosten	917.700	950.106	996.115	1.007.571	1.031.877	1.033.106

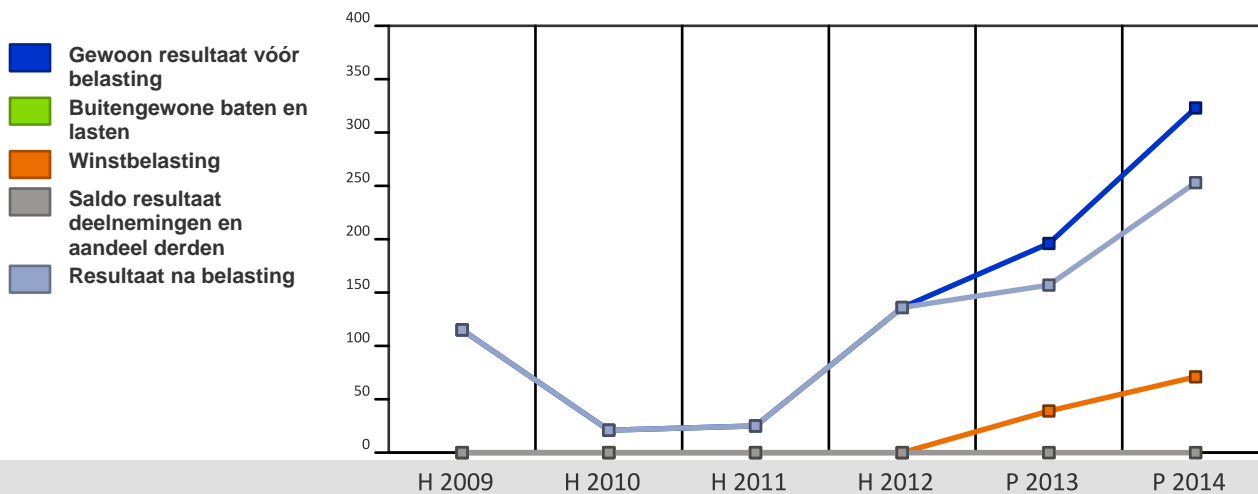
## Prognose 2013 - 2014

Bedrijfsnaam: Van Driel Aggregaten B V

(bedragen x € 1)

### 1. 3. Gewoon resultaat vóór belasting, winstbelasting en resultaat na belasting

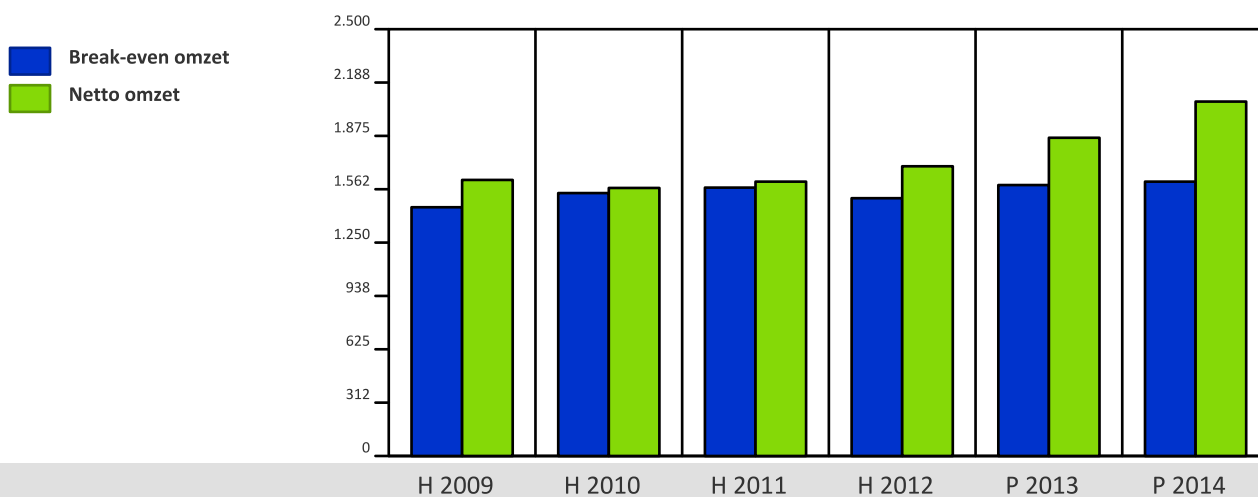
In deze grafiek wordt de ontwikkeling van het gewoon resultaat vóór belasting, de winstbelasting en het resultaat na belasting weergegeven.



	H 2009	H 2010	H 2011	H 2012	P 2013	P 2014
Gewoon resultaat vóór belasting	115.403	21.444	24.705	135.886	195.689	323.417
Buitengewone baten en lasten						
Winstbelasting					39.138	70.854
Saldo resultaat deelnemingen en aandeel derden						
Resultaat na belasting	115.403	21.444	24.705	135.886	156.551	252.563

### 1. 4. Break-even omzet

Deze grafiek toont de ontwikkeling van de break-even omzet.

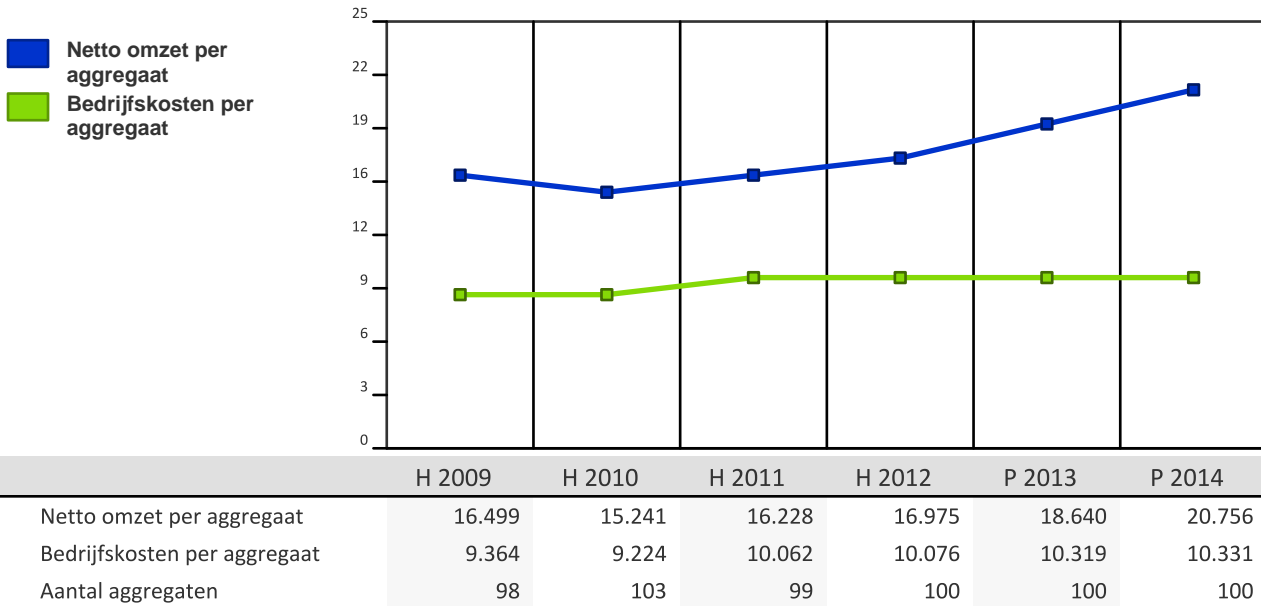


	H 2009	H 2010	H 2011	H 2012	P 2013	P 2014
Break-even omzet	1.457.487	1.539.594	1.571.786	1.509.791	1.587.411	1.607.095
Netto omzet	1.616.888	1.569.812	1.606.569	1.697.459	1.863.996	2.075.618

## 2. Activiteit productiviteit ratio's

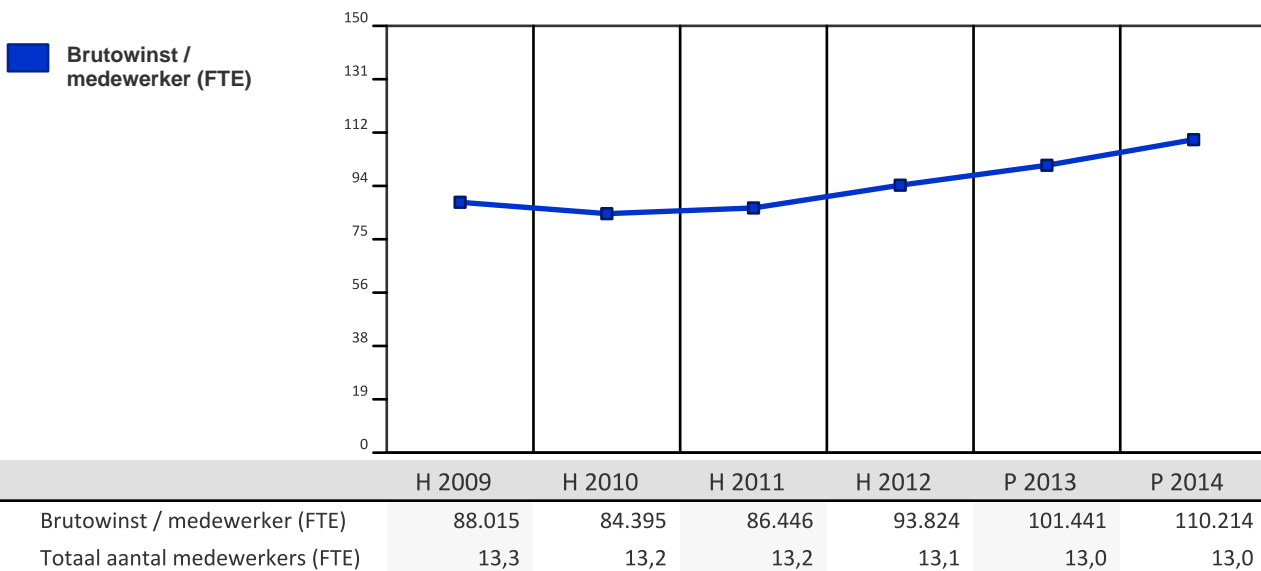
### 2. 1. Netto omzet per aggregaat en bedrijfskosten per aggregaat

De grafiek laat de ontwikkeling van de netto omzet per aggregaat en bedrijfskosten per aggregaat zien.



### 2. 2. Brutowinst / medewerker (FTE)

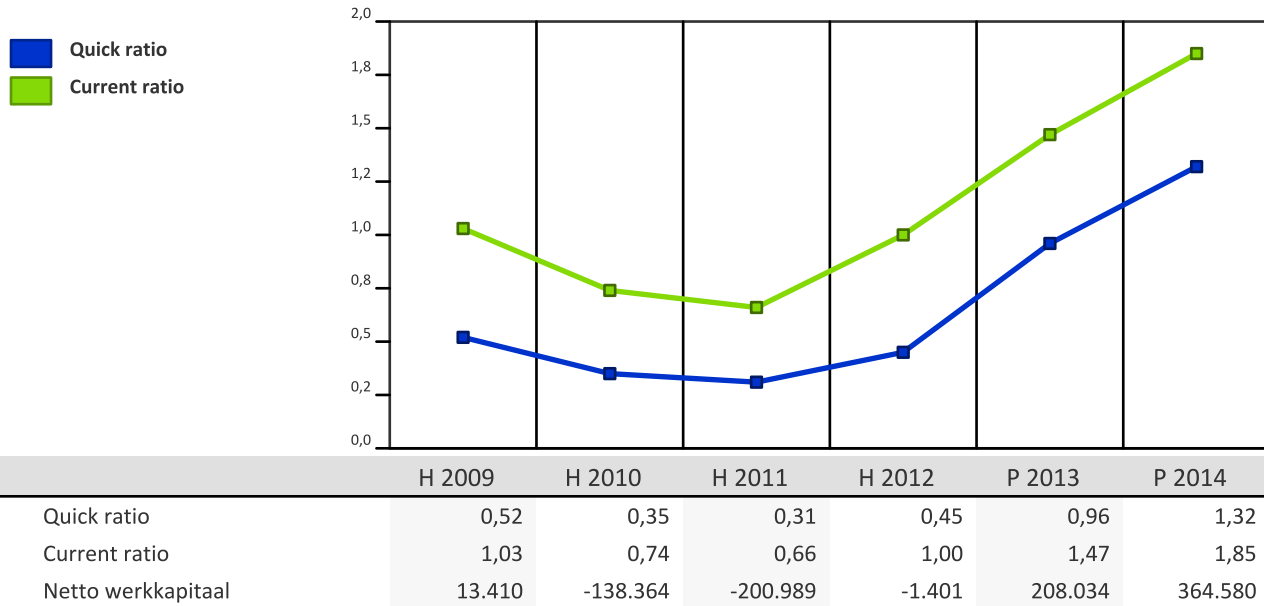
In deze grafiek wordt de ontwikkeling van de brutowinst / medewerker (fte) weergegeven.



### 3. Kengetallen liquiditeit, solvabiliteit

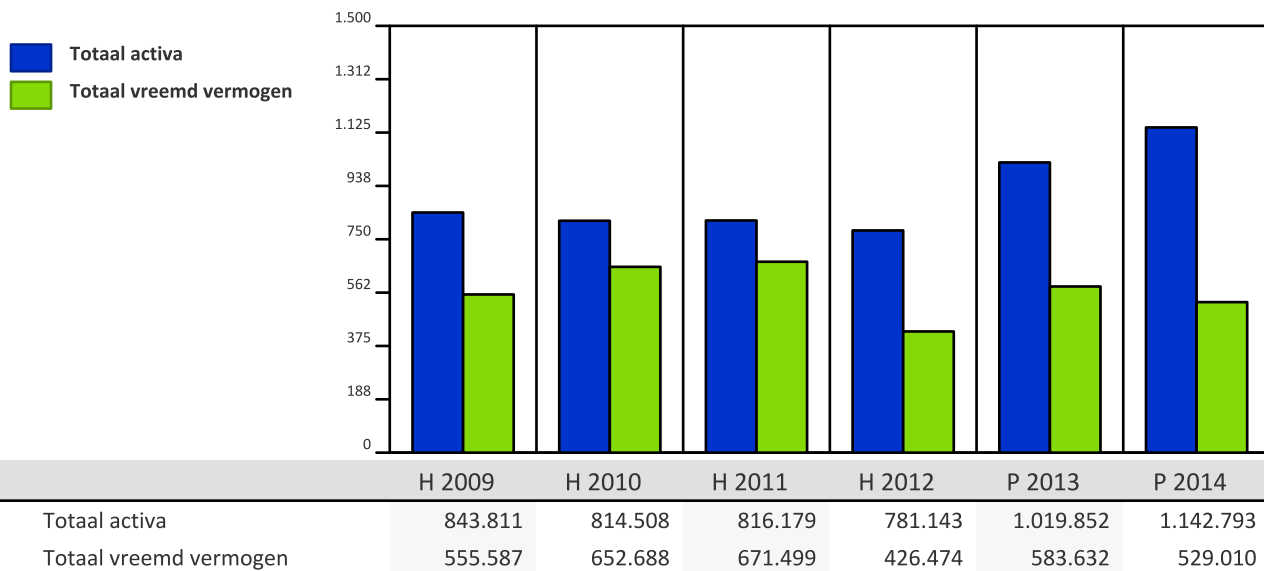
#### 3. 1. Quick ratio en current ratio

In deze grafiek wordt de ontwikkeling van de quick ratio en de current ratio weergegeven.



#### 3. 2. Totaal activa en totaal vreemd vermogen

In deze grafiek wordt de ontwikkeling van de totaal activa en de totaal vreemd vermogen weergegeven.



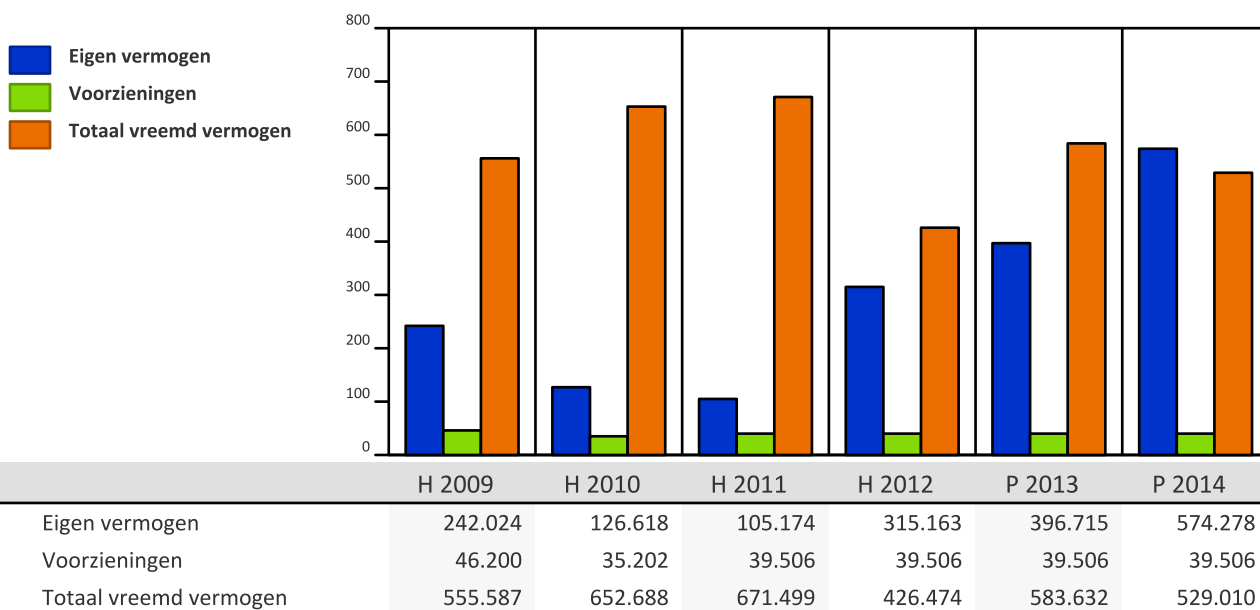
## Prognose 2013 - 2014

Bedrijfsnaam: Van Driel Aggregaten B V

(bedragen x € 1)

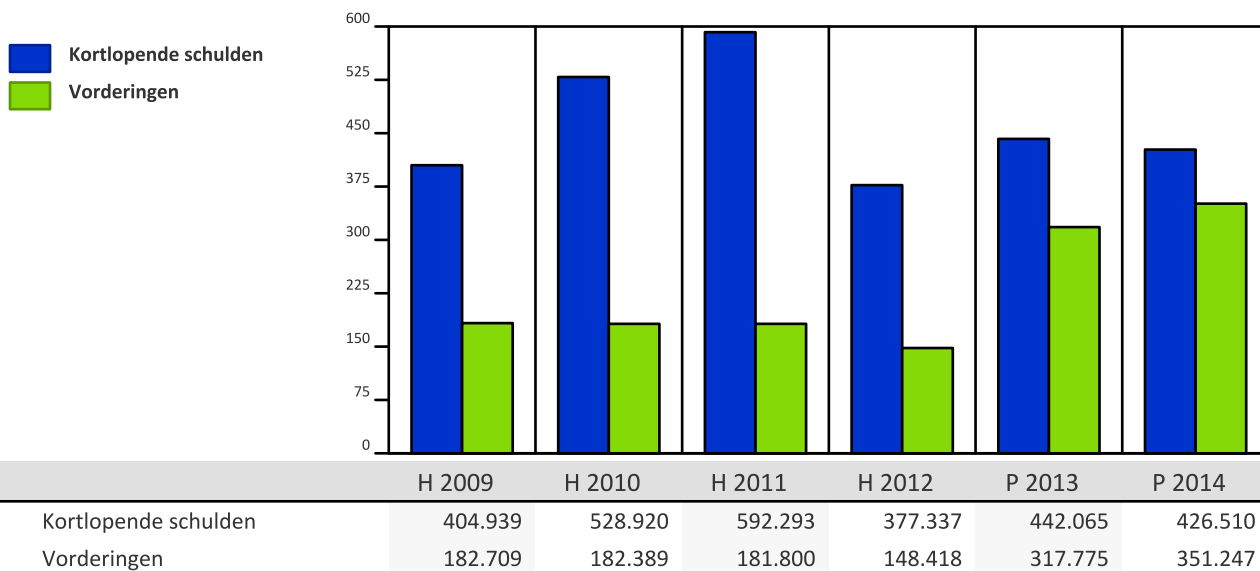
### 3. 3. Eigen vermogen, voorzieningen en totaal vreemd vermogen

In deze grafiek wordt de ontwikkeling van het eigen vermogen, de voorzieningen en het totaal vreemd vermogen weergegeven.



### 3. 4. Kortlopende schulden en vorderingen

In deze grafiek wordt de ontwikkeling van de kortlopende schulden en de vorderingen weergegeven.





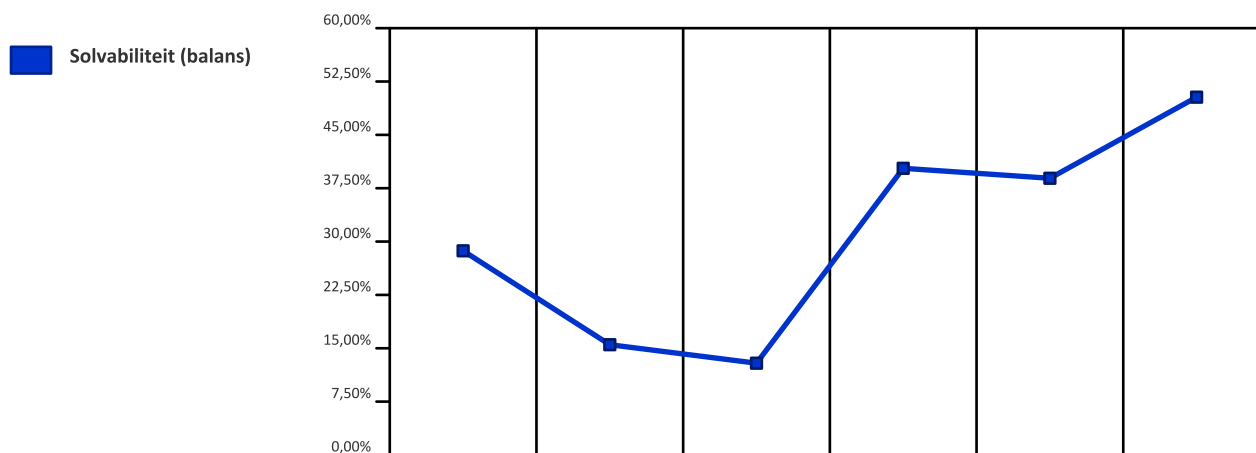
**Prognose 2013 - 2014**

Bedrijfsnaam: Van Driel Aggregaten B V

(bedragen x € 1)

**3. 5. Solvabiliteit (balans)**

In deze grafiek wordt de ontwikkeling van de solvabiliteit (balans) weergegeven.



	H 2009	H 2010	H 2011	H 2012	P 2013	P 2014
Solvabiliteit (balans)	28,7 %	15,5 %	12,9 %	40,3 %	38,9 %	50,3 %
Eigen vermogen	242.024	126.618	105.174	315.163	396.715	574.278
Totaal passiva	843.811	814.508	816.179	781.143	1.019.852	1.142.793

## 4. Balans, resultatenrekening en kengetallen

Balans - activa							Passiva						
	H 2009	H 2010	H 2011	H 2012	P 2013	P 2014		H 2009	H 2010	H 2011	H 2012	P 2013	P 2014
Immateriële vaste activa							Eigen vermogen	242.024	126.618	105.174	315.163	396.715	574.278
Materiële vaste activa	425.462	423.953	424.876	405.207	369.753	351.704	Voorzieningen	46.200	35.202	39.506	39.506	39.506	39.506
Financiële vaste activa							Langlopende schulden	150.648	123.769	79.207	49.137	141.567	102.500
Vorraden	205.870	205.172	205.473	206.475	225.144	227.740	Kortlopende schulden	404.939	528.920	592.293	377.337	442.065	426.510
Vorderingen	182.709	182.389	181.800	148.418	317.775	351.247	Vermogensbehoefte						
Liquide middelen	29.770	2.995	4.030	21.044	107.181	212.102	<b>Totaal passiva</b>	<b>843.811</b>	<b>814.508</b>	<b>816.179</b>	<b>781.143</b>	<b>1.019.852</b>	<b>1.142.793</b>
<b>Totaal activa</b>	<b>843.811</b>	<b>814.508</b>	<b>816.179</b>	<b>781.143</b>	<b>1.019.852</b>	<b>1.142.793</b>							

Resultatenrekening							Ratios						
	H 2009	H 2010	H 2011	H 2012	P 2013	P 2014		H 2009	H 2010	H 2011	H 2012	P 2013	P 2014
Netto omzet	1.616.888	1.569.812	1.606.569	1.697.459	1.863.996	2.075.618	Totaal aantal medewerkers (FTE)	13,3	13,2	13,2	13,1	13,0	13,0
Vorraadmutaties							Aantal aggregaten	98	103	99	100	100	100
Inkoopwaarde	-446.294	-455.800	-465.488	-468.366	-545.184	-642.837	Quick ratio	0,52	0,35	0,31	0,45	0,96	1,32
Brutowinst	1.170.594	1.114.012	1.141.081	1.229.094	1.318.812	1.432.781	Current ratio	1,03	0,74	0,66	1,00	1,47	1,85
Overige bedrijfsopbrengsten	-3.404	-5.519	-5.402	15.719	14.147	12.514	Solvabiliteit (balans)	28,7 %	15,5 %	12,9 %	40,3 %	38,9 %	50,3 %
Bedrijfskosten	-917.700	-950.106	-996.115	-1.007.571	-1.031.877	-1.033.106	Rentabiliteit eigen vermogen	47,7 %	16,9 %	23,5 %	43,1 %	49,3 %	56,3 %
Afschrijvingen	-108.637	-110.951	-88.315	-90.117	-91.642	-74.237	Rentabiliteit totaal vermogen	16,7 %	5,8 %	6,3 %	18,8 %	20,5 %	29,6 %
Bedrijfsresultaat	140.851	47.435	51.249	147.126	209.441	337.951	EBITDA	249.489	158.387	139.564	237.243	301.083	412.188
Financiële baten en lasten	-25.449	-25.991	-26.544	-11.240	-13.751	-14.534	Hefboom	31,0 %	11,1 %	17,2 %	24,3 %	28,8 %	26,7 %
Gewoon resultaat vóór belasting	115.403	21.444	24.705	135.886	195.689	323.417	Omzet / medewerker	121.571	118.925	121.710	129.577	143.376	159.663
Buitengewone baten en lasten							Netto omzet per aggregaat	16.499	15.241	16.228	16.975	18.640	20.756
Winstbelasting					-39.138	-70.854							
Aandeel resultaat deelnemingen													
Aandeel van derden in resultaat													
<b>Resultaat na belasting</b>	<b>115.403</b>	<b>21.444</b>	<b>24.705</b>	<b>135.886</b>	<b>156.551</b>	<b>252.563</b>							